

# Inspiron 3662

## Konfiguration og specifikationer

Computermodel: Inspiron 3662  
Forordningsmodel: D20M  
Forordningstype: D20M002



# Bemærk, forsigtig og advarsel

---



**BEMÆRK:** En BEMÆRKNING angiver vigtige oplysninger om, hvordan du bruger produktet optimalt.



**FORSIGTIG:** FORSIGTIG angiver enten en mulig beskadigelse af hardware eller tab af data og oplyser dig om, hvordan du kan undgå dette problem.



**ADVARSEL:** ADVARSEL! angiver risiko for tingskade, personskade eller død.

---

**Copyright © 2016 Dell Inc. eller deres associerede selskaber. Alle rettigheder forbeholdes.** Dell, EMC, og andre varemærker er varemærker tilhørende Dell Inc. eller deres associerede selskaber. Andre varemærker kan være varemærker for deres respektive ejere.

2016 - 12

rev. A00

# Indholdsfortegnelse

<b>Konfigurerer din computer.....</b>	<b>4</b>
<b>Visninger.....</b>	<b>9</b>
Forside.....	9
Bagside.....	10
Bagpanel.....	11
<b>Specifikationer.....</b>	<b>13</b>
Mål og vægt.....	13
Systemoplysninger.....	13
Hukommelse.....	13
Porte og stik.....	14
Mediekortlæser.....	14
Communications (Kommunikation).....	15
Audio (Lyd).....	15
Opbevaring.....	15
Strømadapter.....	15
Video.....	16
Computermiljø.....	16
<b>Rekvirere hjælp og kontakte Dell.....</b>	<b>17</b>
Selv-hjælpsressourcer.....	17
Kontakt Dell.....	17



# Konfigurer din computer

---

- 1 Tilslut tastaturet og mus.  
Se dokumentationen der fulgte med tastaturet og musen.



- 2 Tilslut netværkskablet—valgfrit tilbehør.



**3** Tilslut skærmen.



**4** Tilslut strømkablet.




5 Tryk på Tænd/sluk-knappen.

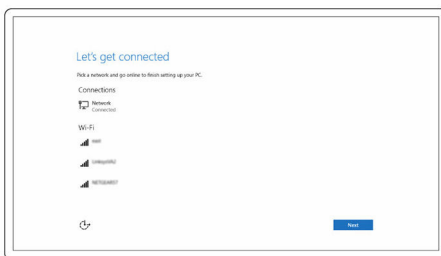


## 6 Afslut konfiguration af operativsystem.

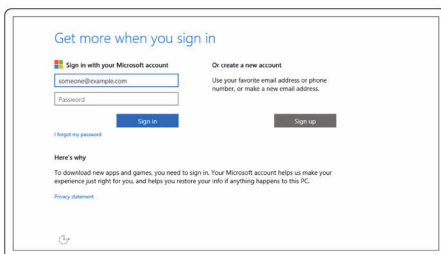
### For Windows:

a) Opret forbindelse til dit netværk.

 **BEMÆRK:** Hvis du opretter forbindelse til et sikret trådløst netværk, indtast adgangskoden til det trådløse netværk når du bliver bedt om det.



b) Log på din Microsoft-konto eller opret en lokal konto.



### For Ubuntu:

Følg instruktionerne på skærmen for at afslutte konfiguration.

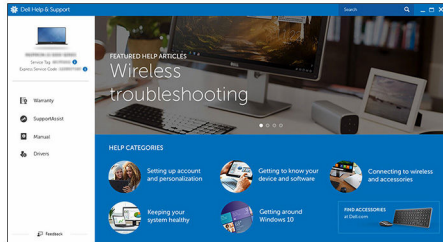
7 Find Dell-apps i Windows.

**Tabel 1. Find Dell-apps**



Registrer din computer

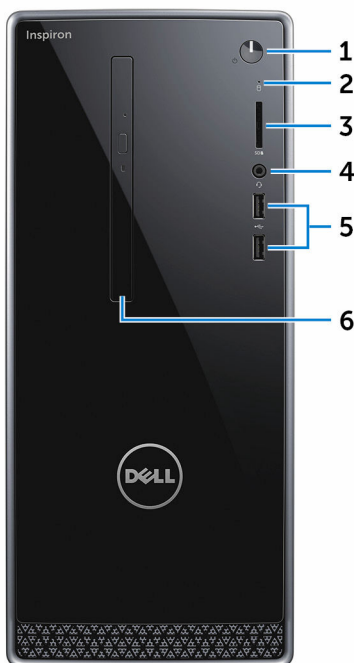
Dells Hjælp og Support



SupportAssist — Tjek og opdater din computer

# Visninger

## Forside



### 1 Tænd/sluk-knap

Tryk på for at tænde computeren, hvis den er slukket eller i slumretilstand.

Tryk på, for at sætte computeren i slumretilstand hvis den er tændt.

Tryk på og hold i 4 sekunder for at tvinge computeren til at slukke.



**BEMÆRK:** Du kan tilpasse tænd/sluk-knappens funktion i Power Options (Strømindstillinger). For flere oplysninger, se *Me and My Dell* (*Mig og mit Dell*) på [www.dell.com/support/manuals](http://www.dell.com/support/manuals).

### 2 Indikator for harddiskaktivitet

Tændes, når computeren læser fra, eller skriver data til harddisken.



### 3 **Mediekortlæser**

Læser fra, og skriver til mediekort.

### 4 **Hødsæt-port**

Tilslut en hovedtelefon eller et headset (hovedtelefon kombineret med mikrofon).

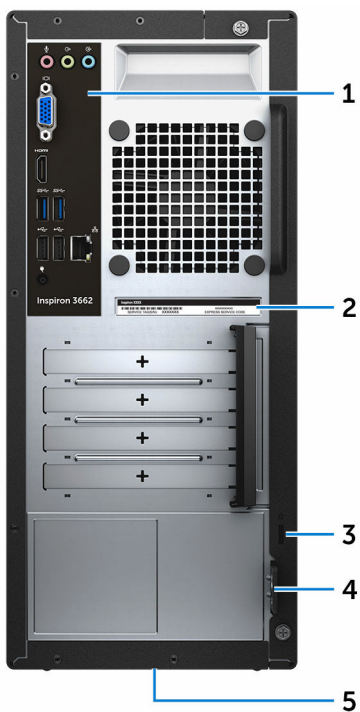
### 5 **USB 2.0-porte (2)**

Tilslut perifert udstyr som lagerenheder og printere. Giver dataoverførselhastigheder op til 480 Gbps.

### 6 **Optisk drev (valgfrit tilbehør)**

Læser fra, og skriver til cd'er og dvd'er

## Bagside



## 1 Bagpanel

Tilslut USB-, audio-, video- og andre enheder.

## 2 Servicemærke

Servicemærket er en unik alfanumerisk identifikator, der gør det muligt for Dells teknikere at identificere hardwarekomponenter i din computer og få adgang til garantioplysninger.

## 3 Sikkerhedskabelslot

Tilslut et sikkerhedskabel for at forhindre at computeren flyttes uautoriseret.

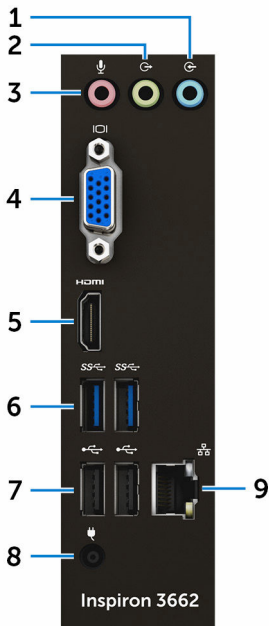
## 4 Hængelåsringe

Monter en hængelås for at hindre uautoriseret adgang til det indvendige i computeren.

## 5 Myndighedsmærkat

Indeholder regulatoriske oplysninger for din computer.

# Bagpanel



1 **Line-in-port**

Tilslut optage- eller afspilleenheder så som en CD-afspiller.

2 **Linje-ud-port**

Tilslut højttalere.

3 **Mikrofonport**

Tilslut en ekstern mikrofon for at få lyd-input.

4 **VGA-port**

Tilslut en ekstern skærm eller en projektor.

5 **HDMI-port**

Tilslut et tv, eller en anden HDMI-in-aktiverede enhed. Giver video- og audio-output.

6 **USB 3.0-porte (2)**

Tilslut perifert udstyr som lagerenheder og printere. Giver dataoverførselshastigheder op til 5 Gbps.

7 **USB 2.0-porte (2)**

Tilslut perifert udstyr som lagerenheder og printere. Giver dataoverførselshastigheder op til 480 Gbps.

8 **Strømadapterport**

Tilslut en strømadapter for at strømforsyne computeren.

9 **Netværksport (med lys)**

Tilslut et Ethernet (RJ45)-kabel fra en router eller et bredbåndsmodem for at få adgang til netværk eller internet.

De to lys ved siden af stikket viser status for tilslutning og netværksaktivitet.

# Specifikationer

---

## Mål og vægt

**Tabel 2. Mål og vægt**

Højde	352,90 mm (13,90")
Bredde	154 mm (6,06")
Dybde	303 mm (11,93")
Vægt	4,30 kg (9,48 lb)



**BEMÆRK: Computerens vægt afhænger af den bestilte konfiguration og produktionsvariationer.**

## Systemoplysninger

**Tabel 3. Systemoplysninger**

Computermodel	Inspiron 3662
Processor	<ul style="list-style-type: none"><li>· Intel Pentium</li><li>· Intel Celeron</li></ul>
Chipsæt	Integreret i processoren

## Hukommelse

**Tabel 4. Hukommelsesspecifikationer**

Slots	To SODIMM-slots
Type	DDR3L
Hastighed	1.600 MHz
Understøttede konfigurationer	2 GB, 4 GB, 6 GB og 8 GB



# Porte og stik

**Tabel 5. Porte og stik**

**Ekstern:**

Netværk

En RJ45-port

USB

- Fire USB 2.0-porte
- To USB 3.0-porte

Audio/Video

- En headset-port
- En mikrofonport
- En linje-ud-port
- En linje-ind-port
- En VGA-port
- En HDMI-port

**Internt:**

M.2-kort

Et M2-kortslot til Wi-Fi og Bluetooth-kombinationskort

# Mediekortlæser

**Tabel 6. Specifikationer for mediekortlæser**

Type

Et 5-i-1-slot

Understøttede kort

- SD-kort
- SD-kort med høj kapacitet (SDHC)
- SDXC-kort (SD Extended Capacity SDXC)
- MMC (MultiMediaCard)
- MultiMediaCard Plus (MMC Plus)

# Communications (Kommunikation)

**Tabel 7. Understøttede kommunikationsmuligheder**

Ethernet	10/100 Mbps Ethernet-controller indbygget på systemkortet
Wireless (Trådløst)	<ul style="list-style-type: none"><li>• Wi-Fi 802.11ac/n</li><li>• Bluetooth 4.0</li></ul>

# Audio (Lyd)

**Tabel 8. Audio-specifikationer**

Controller	Realtek ALC3820
Type	Integreret 5.1 kanal, Intel High Definition Audio

# Opbevaring

**Tabel 9. Lagerspecifikationer**

Interface	<ul style="list-style-type: none"><li>• SATA 1,5 Gbps til optisk drev</li><li>• SATA 6 Gbps til harddisk</li></ul>
Harddisk	En 2,5"/3,5" harddisk
Optisk drev (valgfrit tilbehør)	Et 9,5 mm DVD+/-RW-drev

# Strømadapter

**Tabel 10. Strømadapterspecifikationer**

Type	65 W
Indgangsstrøm (maksimum)	1,70 A
udgangsstrøm (kontinuerligt)	3,34 A



Indgangsspænding	100 VAC til 240 VAC
Lysnetfrekvens	50 til 60 Hz
Nominel udgangsspænding	19,50 VDC
Temperaturområde: Drift	0°C til 40°C (32°F til 104°F)
Temperaturområde: Opbevaring	-40°C til 70°C (-40°F til 158°F)

## Video

**Tabel 11. Videospecifikationer**

	Integreret
Controller	Intel HD graphics (Intel HD-grafik)
Hukommelse	Delt systemhukommelse

## Computermiljø

Luftbåret forureningsniveau: G2 eller lavere som defineret i ISA-S71.04-1985

Relativ luftfugtighed (maksimum): 20% til 80% (ikke-kondenserende)

**Tabel 12. Computermiljø**

	Drift	Opbevaring
Temperaturområde	10°C til 35°C (50°F til 95°F)	-40°C til 65°C (-40°F til 149°F)
Vibration (maksimum)*	0,25 g	2,20 GRMS
Stød (maksimum)	40 G ved 2 ms med en hastighedsændring på 20 in/s (51 cm/s)†	50G i 26 ms med en ændring i hastighed på 813 cm/s (320 "/s)‡
Højde over havet (maksimum)	-15,24 m til 3.048 m (-50 ft til 10.000 ft)	-15,24 m til 10.668 m (-50 ft til 35.000 ft)

\* Målt ved brug af et vilkårligt vibrationsspektrum, der simulerer brugermiljøet.

† Målt ved brug af en 2 ms halvsinus-impuls når harddisken er i funktion.

‡ Målt ved brug af en 2 ms halvsinus-impuls når harddiskens læserhoved er parkeret.

# Rekvirere hjælp og kontakte Dell

---

## Selv-hjælpsressourcer

Du kan få oplysninger og hjælp til Dell-produkter og services ved at bruge disse selv-hjælpsressourcer:

### Tablet 13. Selv-hjælpsressourcer

Information om Dells produkter og services

[www.dell.com](http://www.dell.com)

Dell Help & Support app



Kom i gang-app



For at få adgang til hjælp

I Windows-søgning, skriv `Help and Support`, og tryk på Enter.

Online-hjælp til operativsystem

[www.dell.com/support/windows](http://www.dell.com/support/windows)

[www.dell.com/support/linux](http://www.dell.com/support/linux)

Fejlfindingsinformation, brugermanualer, installationsvejledning, produktspecifikationer, teknisk hjælpe-blogs, drivere, software-opdateringer, osv.

[www.dell.com/support](http://www.dell.com/support)

Lær dit operativsystem at kende, installation og brug af din computer, sikkerhedskopiering af data, diagnosticering, osv.

Se *Me and My Dell* (*Mig og mit Dell*) på [www.dell.com/support/manuals](http://www.dell.com/support/manuals).

## Kontakt Dell

For at kontakte Dells salg, Dells tekniske support, eller Dells kundeservice se [www.dell.com/contactdell](http://www.dell.com/contactdell).





**BEMÆRK:** Tilgængeligheden varierer for de enkelte lande og produkter, og nogle services findes muligvis ikke i dit land.



**BEMÆRK:** Hvis ikke du har en aktiv internetforbindelse, kan du finde kontaktinformation på din faktura, pakkens mærkat eller Dells produktkatalog.